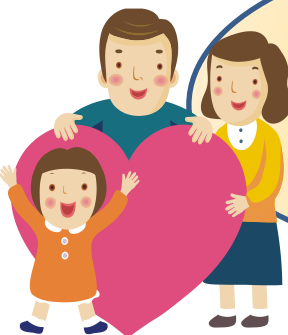


# 認知症ベストケアパートナー養成市民講座



**参加費無料**

勇美財団の助成による市民講座

開催場所: 聖路加看護大学4階講義室

開催時間: 全5回講座 各14時~17時

参加を希望される方は、裏面の参加申し込み用紙を記載の上、お申し込みください。

聖路加看護大学亀井研究室 FAX 03-5550-2283

申し込み期限: 2012年10月1日(月)まで

回数	日時	講義	休憩	講義・演習	講義	連絡事項	
	場所	14時-14時15分	14時15分-15時30分	10分	15時40分-16時40分	16時40分-17時	5分
第1回	2012年10月27日(土) 14時-17時 聖路加看護大学401講義室 加瀬裕子・大蔵 暢・梶井文子	開校式 認知症介護の現状とベストケアパートナー 加瀬裕子	認知症、アルツハイマー病の理解 大蔵 暢	休憩	参加者の自己紹介と自分の体験談 梶井文子	認知症ケアの全体像、ケアプラン(これからどうなっていくのか) 加瀬裕子	連絡事項
第2回	2012年11月17日(土) 14時-17時 聖路加看護大学402講義室 ルースキャンベル・亀井智子	認知症、アルツハイマー病者の心理 ルースキャンベル		休憩	「ベストフレンドアローチ」を用いた認知症介護のコツ 亀井智子	認知症者とのコミュニケーション技法演習 亀井智子	連絡事項
第3回	2012年12月22日(土) 14時-17時 聖路加看護大学402講義室 平原佐斗司・加瀬裕子	認知症の行動心理徴候(問題行動) 平原佐斗司		休憩	ライフストーリーを聞くコツと利用の仕方 加瀬裕子	認知症ケアと環境づくり 多賀 務	連絡事項
第4回	2013年1月12日(土) 14時-17時 聖路加看護大学402講義室 平原佐斗司・加瀬裕子	認知症の緩和ケア(予後、食べられない時にどうするか) 平原佐斗司		休憩	アクティビティの応用 グループ回想法体験 加瀬裕子	体の観察の仕方 平原佐斗司	連絡事項
第5回	2013年1月19日(土) 14時-17時 聖路加看護大学402講義室 国安真理・加瀬裕子・ルースキャンベル	権利擁護の考え方と成年後見制度 国安真理		休憩	ライフストーリーの把握と利用、 ライフストーリーを作ってみよう 加瀬裕子	認知症の権利章典(4章) ルースキャンベル	修了式 (35分)

認知症ベストケアパートナー市民講座 参加申し込み用紙

F  
A  
X  
  
0  
3  
|  
5  
5  
5  
0  
|  
2  
2  
8  
3

氏名	
住所	
電話番号	
年齢	才 (男・女)
認知症の介護経験	
参加動機	